

Ausbildung zur/zum staatlich geprüften Heilerziehungshelfer/in

Haben sie Freude und Interesse am Umgang mit Menschen mit Behinderung?

Ziele der Ausbildung

Die Ausbildung zur staatlich geprüften Heilerziehungshelfer/in vermittelt Ihnen pflegerische und pädagogische Kenntnisse und Fähigkeiten für Ihre konkrete Mitwirkung bei der Beleitung, Förderung, Beratung, Erziehung und Pflege in assistierender Form von Menschen mit Behinderung und Beeinträchtigung im Bereich Wohnen, Freizeit, Bildung und Arbeit.

Ablauf der Ausbildung

Die Ausbildung orientiert sich in Theorie und Praxis an den Anforderungen des alltäglichen Lebens der Menschen mit Behinderung und findet in Rahmen einer zweijährigen Ausbildung an unserem Berufskolleg statt.

Die Ausbildung wird in Vollzeit durchgeführt. Der praktische Teil Ihrer Ausbildung findet in Einrichtungen der Behindertenhilfe statt. Die Schüler/innen können BAföG nach dem Berufsausbildungsförderungsgesetz beantragen. Die Ausbildung schließt mit einer schriftlichen und einer mündliche Prüfung ab. Nach bestandener Prüfung sind sie berechtigt, die Berufsbezeichnung „Staatlich geprüfte/r Heilerziehungshelfer/n“ zu führen.

Begleitend zur Ausbildung besteht die Möglichkeit, die Fachoberschulreife zu erwerben.

Voraussetzung

- Vollzeitschulpflicht erfüllt
- Hauptschulabschluss nach Klasse 9
- Interesse am Umgang mit Menschen mit Behinderung

Lernort Schule

Unterrichtsfächer

Berufsbezogener Lernbereich

Theorie der Heilerziehung
Gesundheitslehre/Pflege
Berufs- und Rechtskunde
Fachpraxis Heilerziehung
Fachpraxis/Gesundheitslehre/Pflege
Mathematik
Englisch

Berufsübergreifender Lernbereich

Deutsch/Kommunikation
Religionslehre
Sport/Gesundheitsförderung
Politik/Gesellschaftslehre

Differenzierungsbereich

Lernort Praxis

Neben dem theoretischen Unterricht in der Schule erwerben Sie berufliche Praxis durch Praktika in Einrichtungen der Behindertenhilfe. Auf diese Weise können Sie Ihre im Unterricht erworbenen Kenntnisse und Fähigkeiten einsetzen und neue lernen. Sie werden während der Praxisphase von unserem Lehrpersonal betreut, wodurch eine enge Verbindung von Theorie und Praxis gewährleistet ist.

Haben Sie Interesse an einer Ausbildung?

Dann bewerben Sie sich:

Reichen Sie bitte folgende Unterlagen an der Schule ein:

- Bewerbungsschreiben mit einer kurzen Begründung, weshalb Sie sich für diese Ausbildung entschieden haben.
- Tabellarischer Lebenslauf mit Passbild
- Zeugnis der zuletzt besuchten Schule
- ggf Praktikumsnachweise

Bewerbungsfrist bis zum 31.05.2012

Weitere Informationen unter Telefon:

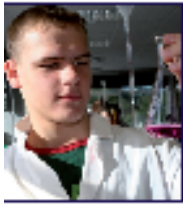
05232/ 703794

Homepage: esta-schulen.de
E-Mail: esta-bk@esta-bw.de





Die **ESTA-Bildungswerk gGmbH** und ihre Arbeit



Die ESTA-Bildungswerk gGmbH ist 1982 als gemeinnütziger, freier und konfessionell ungebundener Träger der beruflichen Weiterbildung gegründet worden.



Die ESTA-Bildungswerk gGmbH entwickelt und realisiert wirtschaftsnahe und kundenorientierte Bildungsangebote, um Organisationen und Beschäftigte für die Anforderungen des regionalen und europäischen Marktes zu qualifizieren.



Mit über 60 Bildungszentren ist das ESTA-Bildungswerk in Nordrhein-Westfalen und Niedersachsen für Sie da. Wir bieten Ihnen vor Ort eine Palette an Möglichkeiten an, die sich ständig weiterentwickelt und auf die besonderen regionalen Bedingungen abgestimmt ist.



Zertifiziert nach DIN EN ISO 9001 : 2008

ESTA Berufskolleg

Im ESTA Bildungswerk gGmbH
Privates Berufskolleg
Sekundarstufe II
Staatlich genehmigte Ersatzschule

Obernienhagen 32
32758 Detmold

Ihr Ansprechpartner:

ESTA Berufskolleg
Obernienhagen 32
32758 Detmold

Schulleitung
Brigitte Buchholt

FON: 05232 / 703794
FAX: 05232 / 703799

mailto: esta-bk@esta-bw.de
mailto: brigitte.buchholt@esta-bw.de

Informationen: www.esta-schulen.de

ESTA Berufskolleg

**Heilerziehungshelferin/
Heilerziehungshelfer
und Fachoberschulreife**



ESTA
BILDUNGSWERK

Ihr Erfolg zählt!